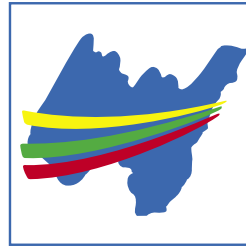
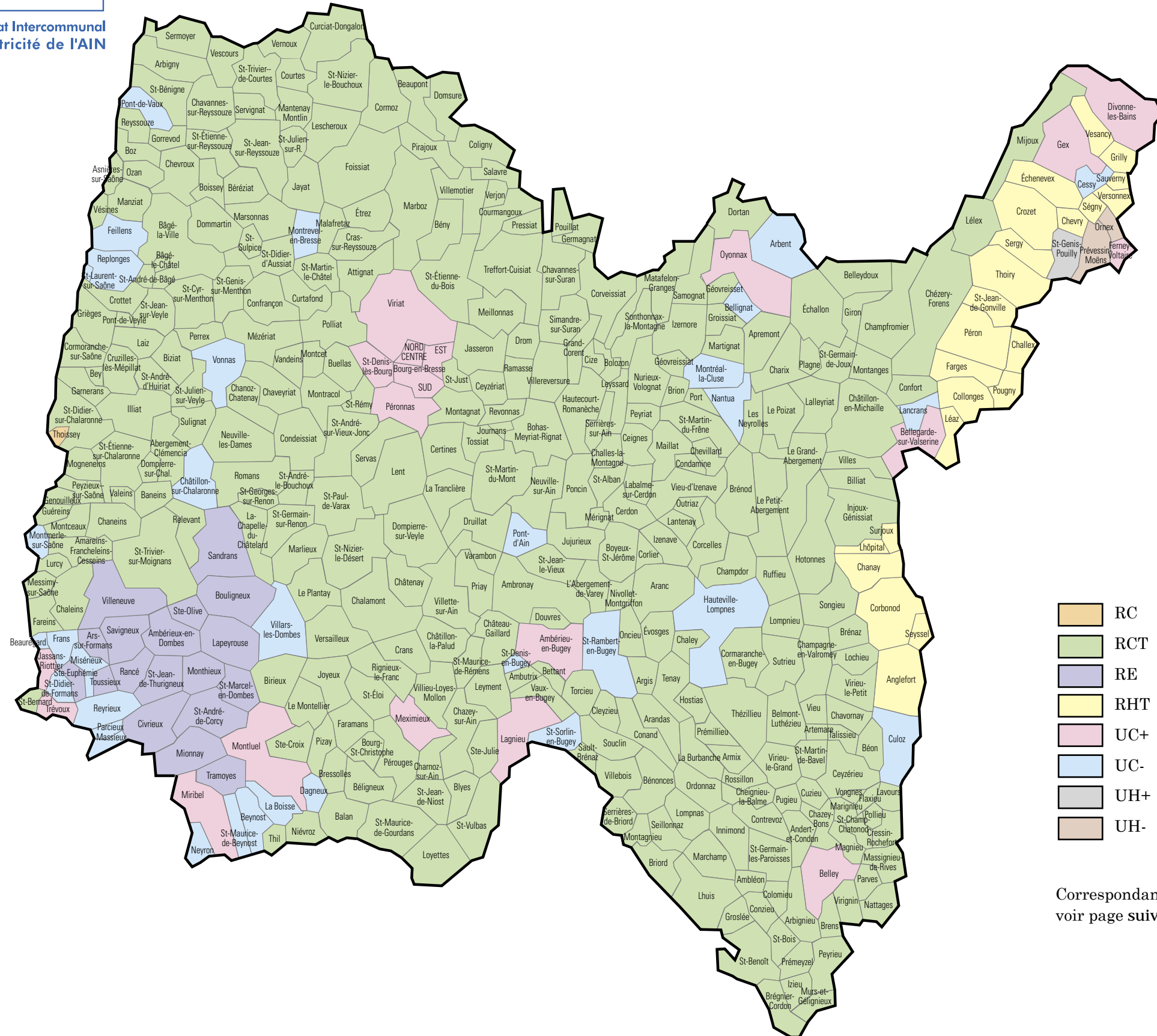


Présentation géographique



Syndicat Intercommunal d'Électricité de l'AIN



- RC
- RCT
- RE
- RHT
- UC+
- UC-
- UH+
- UH-

Correspondance légendes : voir page suivante



Syndicat Intercommunal
d'Électricité de l'AIN




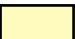
VI. Classification communes rurales/communes urbaines

Conformément à la loi de 1946 sur la nationalisation de l'électricité et du gaz, les communes relèvent du régime rural ou urbain au sens de l'électrification.


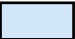


Au sein de ces deux classements sont organisés des sous-classements qui interviennent au regard :

- du versement ou non de la taxe sur l'électricité au SIEA,*
- du rattachement ou non des communes à la concession départementale de distribution d'énergie électrique,*
- du nombre d'habitants.*

Communes rurales

-  **RC** : commune rurale relevant de la concession départementale et ne reversant pas sa taxe sur l'électricité au SIEA (Thoissey).
-  **RCT** : commune rurale relevant de la concession départementale et reversant sa taxe sur l'électricité au SIEA.
-  **RE** : commune rurale située en dehors du territoire de la concession départementale et ne reversant pas sa taxe sur l'électricité au SIEA (communes du syndicat de Saint-André-de-Corcy).
-  **RHT** : commune rurale située en dehors du territoire de la concession départementale et reversant sa taxe sur l'électricité au SIEA (communes des syndicats du Pays de Gex et de Seyssel).

Communes urbaines

-  **UC+** : commune urbaine relevant de la concession départementale et dont la population est supérieure à 5 000 habitants.
-  **UC-** : commune urbaine relevant de la concession départementale et dont la population est inférieure à 5 000 habitants.
-  **UH+** : commune urbaine située en dehors du territoire de la concession départementale et dont la population est supérieure à 5 000 habitants (Saint-Genis-Pouilly).
-  **UH-** : commune urbaine située en dehors du territoire de la concession départementale et dont la population est inférieure à 5 000 habitants (Ornex – Prévessin-Moëns).